

UDVALGTE REFERENCER

PLAN- OG LANDSKABSSAGER

Ferie- og oplevelsescenter Lalandia Billund

Bygherre	Lalandia Billund
Opgave	Landskabsudformning af et 207 ha stort område til et ferie- og oplevelsescenter med 1.500 feriehuse ved Lego i Billund.
Omfang	207 ha
År	2005–2010



Bygherrerådgivning – P-anlæg, Vesterbro Passage, København

Bygherre	Københavns Kommune
Opgave	Forundersøgelser om arkitektoniske og æstetiske vurderinger ifb. med P-anlæg til 1.000 biler under Vesterbro Passage samt byrum ved Vesterbro Passage i København. Opgaven er baseret på udviklingsstrategier omkring sted og identitet samt at skabe en udvidelse af byen under jorden.
Omfang	20-25.000 m ²
År	2009



Friarealer Tegllholmen, København

Bygherre	Sjælsø Gruppen og Københavns Havn
Opgave	Rekreative arealer i ny kanalby i Sydhavnen med gård- og kanalmiljø, offentlige promenader og havnepladser, cafédek og vandtrapper.
Omfang	70.000 m ²
År	2009



Bellahøjbadet

Bygherre	Københavns Kommune
Opgave	Moderne svømmebad og tilstødende friluftsbad med internationale mål samt parkarealer.
Omfang	8.145 m ²
År	2005–2009



Bebyggelsesplan, Bønnerup Strand

Bygherre	Nørredjurs Kommune samt lokale lodsejere
Opgave	Sommerhusbebyggelse opdelt i fire områder – Skrænten, Engen, Skovbrynet og Skoven.
Omfang	Ca. 270 sommerhuse, i alt ca. 72,8 ha.
År	2006–2007 (dispositionsplan og lokalplan)



Sluseholmen, København

Bygherre	Sluseholmskonsortiet
Opgave	850-1.000 stk. boliger i 4-7 etager udlagt i en 'kanalby'. Atmosfæren veksler mellem intime kanalmiljøer, attraktive gaderum og områder præget af stor skala og åbent udsyn til de omgivende havneområder. Præmieret af Foreningen til Hovedstadens Forskønnelse, november 2007
Omfang	94.000 m ²
År	2005-2007



Universitetshaven Byparken, København

Bygherre Kuben
Opgave Kvarterspark i det centrale Ørestad
Omfang Ca. 7.600 m²
År 2006



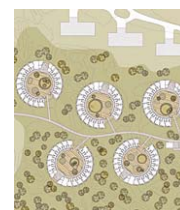
Bøgeparken, Vollsmose i Odense

Bygherre Odense Andelsboligforening
Opgave Bygnings- og friarealforbedring
Omfang I alt 504 lejligheder – Anlægsudgift kr. 120.000.000,00 excl. moms
År 2002-2006



Oksbøllejren

Bygherre Forsvarets Bygningstjeneste
Opgave Indkvarteringsfaciliteter til stampersonel, kursister m.v. samt landskabsbearbejdning af gammelt klitlandskab.
Udført i partnerskab med Forsvarets Bygningstjeneste samt Jorton A/S, MT Højgaard A/S, Bravida Danmark A/S, Lindpro A/S, Gustav H. Christensen A/S, Ingeniør Lindgaard A/S
Omfang Ca. 4.350 m²
År 2005-2006



Karlsunde Kysthave

Bygherre NCC Ejerbolig
Opgave Strandpark og promenade til 108 ejer-/andelslejligheder
Omfang Ca. 12.000 m²
År 2005



Vejen Bymidte

Bygherre Vejen Kommune
Opgave Helhedsplan for Vejen Bymidte, omfattende byfornyelse, infill, trafiksanering, belægninger, beplantning, gadebelysning, inventar m.v.
År Løbende proces fra år 2001



Sø og Torv, Admiralparken, Solrød

Bygherre Solrød Kommune
Opgave Helhedsplan og etablering af torv, sø, friarealer med støvvolde og beplantning.
Omfang 100.000 m²
År 2003



Stationstorv og trafikterminal i Grenaa

Bygherre Grenaa Kommune
Opgave Omdannelse af stationsområde i Grenaa til en moderne trafikterminal
Anlægsudgift Ca. kr. 5.500.000,00 excl. moms
År 2002-2003



Hellerup Skole, Gentofte

Bygherre	Gentofte Kommune og Carlsberg Ejendomme
Opgave	Skoleskoven og Skolegården – udearealer i forbindelse med nybygning af 3-sporet folkeskole til 750 elever
Omfang	Skoleskoven ca. 6.000 m ² og Skolegården ca. 3.000 m ²
År	2001-2003



Fredens Torv 2, Århus C

Bygherre	SBS Byfornyelse
Opgave	Lodret gårdforbedring - hængende haver og grønne facader
År	2002-2003



Greve Midtby

Bygherre	Greve Kommune
Opgave	Etablering af vold, stianlæg, kanal samt trafikplads og Rådhusplads i Greve Midtby
Omfang	130.000 m ²
År	1998-2002



Erhvervspark Århus, Åhavevej/Viby Ringvej

Bygherre	TK Development
Opgave	Udarbejdelse af bebyggelsesplan samt opførelse af fire domiciler
Omfang	10.900 m ²
År	2001-2003



Erhvervspark Nord, Randersvej, Århus

Bygherre	KPC-Byg
Opgave	Udarbejdelse af bebyggelsesplan
Omfang	40.000 m ²
År	2001-2002



Erhvervspark Vest, Brabrand

Bygherre	Skanska Danmark
Opgave	Udarbejdelse af bebyggelsesplan
Omfang	23.500 m ²
År	2001-2002



Teglværkshavnen, København

Bygherre	C.W. Obe, MT Højgaard, Københavns Havn, NCC Danmark, PFA Byg
Opgave	Bebyggelsesplan og designmanual for områdets udearealer
Omfang	590.000 m ²
År	1997-2000



Forpladser, Københavns Lufthavn

Bygherre	Københavns Lufthavn A/S
Opgave	Nye forpladser i forbindelse med Københavns Lufthavns nye stationsterminal
Omfang	33.000 m ²
År	1996-1998



Holmstrup, Brabrand

Bygherre	Brabrand Boligforening, afd. 6
Opgave	Friarealforbedring, incl. randområder
Omfang	68.000 m ²
År	1995-1999



Boligområde i Varde

Bygherre	Varde Kommune
Opgave	Bebyggelses- og friarealplan
Omfang	100.000 m ²
År	1998



Toveshøj, Brabrand

Bygherre	Brabrand Boligforening, afdeling 5
Opgave	Friarealforbedring
Omfang	140.000 m ²
År	1992-1997



Karré 40, Århus C

Bygherre	Århus Kommune
Opgave	Gårdsanering med opgangshaver, fælleszone med opholds- og legeareal samt fællesterrasser.
Omfang	2.500 m ²
År	1995-1996



Fire pladser/torve i Grenaa

Bygherre	Grenaa Kommune
Opgave	Omlægning af fire pladser og torve – Kirketorvet, Rådhushaven, Grisetorvet og Havnepladsen i Grenaa. Præmieret med Byplanprisen for omfattende raffineringer af offentlige rum og pladser i Grenaa
Omfang	I alt ca. 11.000 m ²
År	1991-1996



Askerød, Greve

Bygherre	Vridsløselille Andelsboligforening
Opgave	Friarealforbedring i Greve
Omfang	114.000 m ²
År	1992-1995



Boligområde i Aabenraa

Bygherre	Aabenraa Kommune
Opgave	Bebyggelses- og friarealplan
Omfang	100.000 m ²
År	1995



Gellerupparken, Brabrand

Bygherre	Brabrand Boligforening, afdeling 4
Opgave	Friarealforbedring
Omfang	425.000 m ²
År	1988-1993



Bycentret i Silkeborg

Bygherre	Silkeborg Kommune samt privat konsortium
Opgave	Plads ved bycenter og rutebilsterminal
Omfang	800 m ²
År	1990-1992



Bolig og centerområde Klosterparken i Ringsted

Bygherre	Privat bygherre
Opgave	Udarbejdelse af bebyggelsesplaner og retningslinier for grønne arealer
Omfang	140.000 m ²
År	1988-1992



Bolig og institutionsområde i Mårslet

Bygherre	Århus Kommune
Opgave	Udarbejdelse af strukturplan
Omfang	114.000 m ²
År	1989-1991

