

UDVALGTE REFERENCER

GENERELLE PROJEKTER

Gentofte Hospital

Bygherre	Gentofte Hospital
Opgave	Ombygning af eksisterende hospital til sengestuer, ambulatorium, behandlingsfaciliteter, operationsstuer samt øvrige hospitalsfunktioner.
Anlægsudgift	Ca. 1,2 – 1,4 mia. kr.
Omfang	Ca. 100.000 m ²
År	2008–2015



Østfold Sykehus, Norge

Bygherre	Helseregion Sør-Øst
Opgave	Nyt sygehus i Norge, der skal erstatte det nuværende Østfold Sygehus, som består af 6 sygehusenheder i Østfold Fylkeskommune, Konkurrencen er vundet i samarbejde med A.A.R.T. samt Eliassen & Lambertz-Nilssen AS i Norge
Anlægsudgift	Ca. 5,7 mia. kr. excl. moms
Omfang	155.000 m ²
År	2002–2015



SHiP Spa- og Helthport

Bygherre	Olav de Linde
Opgave	Wellnesscenter og hotel på vestgrunden ved Århus Havn
Anlægsudgift	Ca. kr. 550.000.000,00 excl. moms
Omfang	Ca. 21.000 m ² og 8.500 m ² parkeringskælder
År	2008–2012



Kildedal, Egedal Kommune

Bygherre	Kristen Group A/S
Opgave	Oplevelsescenter Kildedal bestående af 1.615 ferieboliger samt conferencecenter, hotel, vandland og butikcenter.
Omfang	137.000 m ² boliger samt 35.000 m ² centerfaciliteter.
År	2008-2012 (oplevelsescenter) / 2008-2009 (masterplan)



Den Islandske Opera

Bygherre	Kopavogur Kommune
Opgave	Nyt operahus i Kopavogur på Island - 1. præmie i indbudt international arkitektkonkurrence i 2008
Omfang	8.000 m ²
År	2011



Skt. Petri, København

Bygherre	Carlyle
Opgave	Renovering af de gamle KTAS-bygninger til moderne kontorhuse, Nørregade i København
Anlægsudgift	Ca. kr. 300.000.000,00 excl. moms
Omfang	Ca. 38.000 m ²
År	2008–2011



EKO₂, Stockholm

Bygherre	Edicta
Opgave	Et bæredygtigt boligbyggeri i Stockholms vestlige del, hvor fokus er at nedsætte CO ₂ -udslippet og tænke det ind i den arkitektoniske bearbejdning.
Omfang	225 lejligheder, ca. 20.000 m ²
År	Forventet byggeopstart 2010-2011



Thors Bakke, Randers

Bygherre	P2 Property Partners, Difko A/S, Henton Ejendomme A/S, KPC Byg A/S
Opgave	Ny bydel i Randers med boliger, kultur, erhverv m.v.
Omfang	ca. 50.000 m ²
År	2007-2012



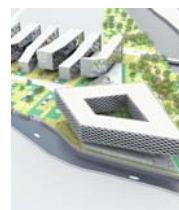
Tegholmen, København

Bygherre	Sjælsø Gruppen A/S og Københavns Havn
Opgave	Ca. 1.350 boliger – Udvikling af en kanalby, der indeholder boliger, kultur, undervisning og erhverv i samarbejde med Baumslag & Eberle
Omfang	Erhverv/boliger 37.475 m ² – grundareal 135.415 m ²
År	2005-2010



Dongfang Guoxin bebyggelsen, Kina

Bygherre	Dongfang Guoxin
Opgave	Gloria Hotel samt erhvervsbyggeri i Shanghai
Omfang	Hotel ca. 35.000 m ² og erhverv ca. 45.000 m ²
År	2008-2010



Yantai Højhus, Kina

Bygherre	Aus Bio Ltd.
Opgave	Shopping, erhverv, hotel og boliger i Yantai
Omfang	I alt ca. 57.800 m ²
År	2008-2010



Arkitema, Ørestad Nord

Bygherre	Udviklingselskabet Mikado
Opgave	Nyt domicil til bl.a. Arkitema i København. Foruden tegnestue indeholder huset ligeledes boliger, kontorudlejning samt en offentligt tilgængelig stueetage
Omfang	Ca. 19.000 m ² samt kælder ca. 4.000 m ²
År	2006-2010



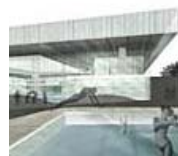
Ferie- og oplevelsescenter Lalandia Billund

Bygherre	Lalandia Billund
Opgave	Landskabsudformning af et 207 ha stort område til et ferie- og oplevelsescenter med 1.500 feriehuse ved Lego i Billund.
Omfang	207 ha
År	2005-2010



Bellahøjbadet

Bygherre	Københavns Kommune
Opgave	Moderne svømmebad og tilstødende friluftsbad med internationale mål samt parkarealer.
Omfang	8.145 m ²
År	2005–2009



Renovering Frederik VIII's Palæ, Amalienborg

Bygherre	Slots- & Ejendomsstyrelsen
Opgave	Istandsættelse af Frederik VIII's Palæ på Amalienborg som fremtidig bolig for kronprinseparret.
Omfang	4.500 m ²
År	2004-2009



Københavns Universitet, Amager

Bygherre	Forskningsministeriet, Byggedirektoratet
Opgave	2. byggeafsnit af Københavns Universitet
Anlægsudgift	Ca. kr. 480.000.000,00 excl. moms
Omfang	Ca. 35.000 m ²
År	2007–2009



Vestas, Århus

Bygherre	Vestas Wind Systems A/S
Opgave	Nyt udviklingscenter bestående af udviklings- og testfaciliteter
Omfang	20.800 m ²
År	2006–2008



China Mobile, Kina

Bygherre	China Mobile, Beijing
Opgave	Koncept for showrooms
Omfang	Indretning af et stort antal telebutikker i Kina – 1.000 butikker i første omgang
År	2006–2008



Rosengårdcentret i Odense

Bygherre	Rosengårdcentret
Opgave	Udvidelse af af butikscener i Odense.
Omfang	Ca. 12.000 m ² nybyggeri
År	2006–2008



Nørre Vosborg

Bygherre	Realea
Opgave	Restaurering og ombygning af laadegårdsanlæggene på Nørre Vosborg til kultur- og oplevelsescenter med tilhørende ny hotelfløj
Omfang	4.000 m ²
År	2005–2008



Shenzen People's Hospital, Kina

Bygherre	Shenzen People's Hospital
Opgave	Nyt hospital i Shenzen i Kina til ca. 7 mia. kr.
Omfang	283.000 m ²
År	2004–2008



Radiumhospital, Norge

Bygherre	Statsbygg, Norge
Opgave	Udvidelse af Det Norske Radiumhospital i Ullern, ca. 1,3 mia. kr. Konkurrence vundet i samarbejde med Henning Larsens Tegnastue A/S
Omfang	50.000 m ²
År	2000–2008



Sluseholmen, København

Bygherre	Sluseholmskonsortiet
Opgave	850-1.000 stk. boliger i 4-7 etager udlagt i en 'kanalby'. Præmieret af Foreningen til Hovedstadens Forskønnelse, november 2007
Omfang	85.000 m ²
År	2005-2008



Bebyggelsesplan, Bønnerup Strand

Bygherre	Nørredjurs Kommune samt lokale lodsejere
Opgave	Sommerhusbebyggelse opdelt i fire områder – Skrænten, Engen, Skovbrynet og Skoven.
Omfang	Ca. 270 sommerhuse, i alt ca. 72,8 ha.
År	2006–2007 (dispositionsplan og lokalplan)



Kulturhus, Island

Bygherre	Akureyri Kommune og Det Islandske Kulturministerium
Opgave	Kulturhus i Akureyri, Island indeholdende en musiksal til 600 tilskuere, en multisal og en skulpturgård.
Omfang	3.500 m ²
År	2007



B&O, Tjekkiet

Bygherre	Bang & Olufsen
Opgave	Administrations- og produktionsbygning i Koprivnice, Tjekkiet
Omfang	15.000 m ²
År	2006



Danish Crown

Bygherre	Danish Crown
Indhold	Slagteri i Horsens - Europa's største og mest moderne svineslagteri
Anlægsudgift:	Ca. kr. 2.500.000.000,00 excl. moms
Omfang	Ca. 80.000 m ²
År	2005



Ringbanen, København

Bygherre	Banestyrelsen
Opgave	Opgradering af 6 eksisterende stationer, opførelse af 5 nye stationer samt trafik- og landskabsplanlægning
Anlægsudgift	Ca. kr. 500.000.000,00 excl. moms
År	2001-2005



Fertin Pharma A/S, Vejle

Bygherre	Fertin Pharma A/S
Opgave	Farmaceutisk tygge-gummifabrik, 1. etape – Produktionsfaciliteter til Dandy Fertin Pharma A/S, 350 mio. kr.
Omfang	13.000 m ²
År	2004



PSG, Kobbetårnet, København

Bygherre	TK Development A/S
Opgave	Nyt kontorhus i 16 etager til advokatfirmaet Plesner Svane & Grønborg. Nomineret til Mies van der Rohe Award 2005.
Omfang	13.120 m ² samt 1.720 m ² kælder
År	2004



Greve Midtby

Bygherre	Greve Kommune
Opgave	Etablering af vold, stianlæg, kanal samt trafikplads og Rådhusplads i Greve Midtby
Omfang	130.000 m ²
År	1998-2002



HK-Huset, Ny Tøjhusgrund, København

Bygherre	HK-Danmark
Opgave	Nyt domicil indeholdende administration m.v. til ca. 400 kontorarbejdspladser
Anlægsudgift	Ca. kr. 200.000.000,00 excl. moms
Omfang	Ca. 14.000 m ² bruttoetageareal samt ca. 3.500 m ² p-kælder
År	2002



Kommunernes Hus, Ny Tøjhusgrund, København

Bygherre	Kommunernes Landsforening
Opgave	Nyt domicil med administrationskontorer og tilknyttede servicefunktioner
Anlægsudgift	Ca. kr. 180.000.000,00 excl. moms
Omfang	Ca. 13.000 m ² bruttoetageareal samt p-kælder
År	2002



CCI Europe, Domicil i Holme

Bygherre	Aarhus Stiftsbogtrykkerie
Opgave	Nyt domicil for IT-virksomheden CCI Europe. Præmieret med Betonelementprisen 2002
Anlægsudgift	Ca. kr. 150.000.000,00 excl. moms
Omfang	Ca. 17.000 m ²
År	2001



Frisko, Århus

Bygherre Skanska Jensen A/S
Opgave Erhvervsbyggeri for firmadomiciler samt p-kælder
Omfang 17.000 m² erhvervsareal samt 10.000 m² p-kælder
År 1. etape 2001 - resterende etaper 2005–2006

**Tuborg Nord**

Bygherre Carlsberg Ejendomme
Opgave Kontordomicil på Tuborg Havn
Anlægsudgift Ca. kr. 165.000.000,00 excl. moms
Omfang 15.000 m²
År 2001

