

UDVALGTE REFERENCER

UNDERVISNING OG UDDANNELSE

Københavns Universitet, Amager, 3. byggeafsnit

Bygherre UBST, Universitets- og Bygningsstyrelsen
 Kontaktperson Projektchef Mette Carstad, tlf. +45 3395 1264, e-mail mec@ubst.dk
 Opgave 3. byggeafsnit af Københavns Universitet
 Projektolle Arkitektrådgivning, Projektedringsleder for totalrådgivningsgruppen
 Anlægsudgift Ca. kr. 450.000.000,00 excl. moms
 Omfang Ca. 40.000 m²
 År 2010-2014



RUC - Roskilde Universitet

Bygherre UBST, Universitets- og Bygningsstyrelsen
 Kontaktperson Projektchef Phillip Riis Christiansen, UBST, tlf. +45 3395 1200
 Opgave 4-årig rammeaftale ifm. indvendige og udvendige vedligeholdelses- og ombygningsarbejder
 Projektrolle Rådgivende arkitektbistand
 År Løbende år 2010–2014



Københavns Universitet, Amager, 2. byggeafsnit

Bygherre UBST, Universitets- og Bygningsstyrelsen
 Kontaktperson Projektchef Mette Carstad, tlf. +45 3395 1264, e-mail mec@ubst.dk
 Opgave 2. byggeafsnit af Københavns Universitet, Humanistisk fakultet. Byggeriet har fokus på energi og indeklima og opføres som lavenergi-byggeri i lavenergi-klasse 2, med blandt andet solfangere, solceller og grønne tage.
 Projektolle Projektedringsleder for totalrådgivningsgruppen
 Anlægsudgift Ca. kr. 480.000.000,00 excl. moms
 Omfang Ca. 35.000 m²
 År 2008-2013



Vibeenskolen, Haslev

Bygherre Faxe Kommune
 Kontaktperson Direktør Eik Møller, Faxe Kommune, tlf: +45 5620 3000
 Opgave Ny 3-sporet skole i Haslev, 0-6. klasse. Skolen skal rumme 500 elever på indskoling- og mellemtriniveau og erstatter tre eksisterende skoler i området.
 Skolen opføres som lavenergi-skole i Energiklasse 1.
 Projektrolle Totalrådgivning, arkitekt- og landskabsarkitektrådgivning
 Anlægsudgift kr. 135.000.000,00 excl. moms
 Omfang 6.430 m²
 År 2010-2013



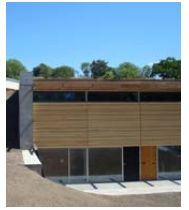
DTU – Danmarks Tekniske Universitet, København

Bygherre Danmarks Tekniske Universitet
 Kontaktperson Projektchef Lene Schaumburg, DTU Campusservice, tlf. +45 4525 131
 Opgave 4-årig rammeaftale for undervisningsbyggeri
 Projektrolle Totalrådgivning
 Anlægsudgift Kr. 100.000.000,00 excl. moms
 Omfang Ca. 400.000 m²
 År Løbende år 2008–2012



Lejre Forsøgscenter, Skoletjeneste og Velkomstcenter

Bygherre	Historisk Arkæologisk Forsøgscenter i Lejre
Opgave	Skoletjeneste med køkkenfaciliteter (tilberedning af oltidsmad) samt omklædning, bad- og toiletfaciliteter for skoleklasser, lejrskoler, fortidsfamilier samt velkomstcenter, som rummer velkomstfunktioner med filmsale, centeradministration og velfærdsfaciliteter.
Omfang	Skoletjeneste: 550 m ² samt 264 m ² overdækning Velkomstcenter: 816 m ² samt 122 m ² overdækning
År	2008-2009



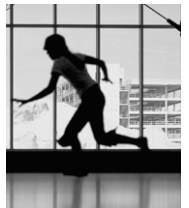
DTU – Danmarks Tekniske Universitet, København

Bygherre	Danmarks Tekniske Universitet
Kontaktperson	Projektchef Lene Schaumburg, DTU Campusservice, tlf. +45 4525 1310
Opgave	Planlægningsopgave og undervisningsbyggeri
Projektolle	Arkitektrådgivning
Anlægsudgift	Kr. 150.000.000,00 excl. moms
Omfang	Ca. 400.000 m ²
År	2003–2008



Tranegårdskolen, Gentofte

Bygherre	SKUB Gentofte Kommune
Kontaktperson	Projektchef Thomas P. Schmidt, tlf. +45 3998 0977
Opgave	Om- og tilbygning af Tranegårdskolen i partneringssamarbejde
Projektolle	Arkitektrådgiver / delt rådgivning i teamentreprise
Anlægsudgift	Kr. 42.000.000,00 excl. moms
Omfang	Ca. 4.500 m ² , heraf 1.000 m ² nybyggeri
År	2006–2008



Samsø Energiakademi

Bygherre	Samsø Energiakademi
Kontaktperson	Leder Søren Hermansen, tlf. +45 8659 2322
Opgave	Bæredygtigt funktionelt hus til samling og formidling af viden fra alle Samsø's VEØ-projekter Huset modtager forskere, fagurister, skoleelever, politikere og andre energiinteresserede og er opført som Lavenergi klasse 2
Projektolle	Totalrådgiver
Anlægsudgift	Kr. 12.826.000,00 excl. moms
Omfang	643 m ²
År	2006



Torsted Skole, Horsens

Bygherre	Horsens Kommune
Kontaktperson	Skoleinspektør Per Bentsen, tlf. +45 7629 3230
Opgave	Ny indskoling til Torsted Skole
Projektolle	Arkitektrådgiver
Anlægsudgift	Ca. kr. 35.000.000,00 excl. moms
Omfang	3.800 m ²
År	2006



Syv nye skoler i Knowsley County, England

Bygherre	Knowsley County
Opgave	Udvikling af 7 nye skoler i England i OPP-samarbejde
Projektolle	Designrådgiver
Anlægsudgift	Ca. kr. 1.719.000.000,00 excl. moms (£ 157 mio.)
År	2006 (designprojekt)



'Den grønne byskole' – Møllevangsskolen, Århus

Bygherre	Århus Kommune Skolevæsen
Kontaktperson	Skoleleder Majbritt Jensen, tlf. +45 8744 7171
Opgave	Nybygning og modernisering af Møllevangsskolen i Århus med interaktivt gulvflade for læring - en digital 'Vidensbrønd'.
Projektolle	Arkitektrådgiver
Anlægsudgift	Kr. 44.000.000,00 excl. moms
Omfang	Ca. 3.000 m ² nybyggeri / ca. 5.000 m ² ombygning
År	2005-2006
Præmiering	Vidensbrønden modtog Red Dot Award i 2007



Tilbygning, ombygning og renovering af 5 skoler, Stenløse

Bygherre	Nordania Finans A/S
Kontaktperson	Lærkeskolen, Skoleleder Torben Juul Hansen, tlf. +45 4719 3660 Ganløse Skole, Skoleinspektør Ole Gårdbo Jensen, tlf. +45 4818 3095 Slagslunde Skole, Skoleinspektør Jacob Loessl, tlf. +45 4819 7102
Opgave	Tilbygning, ombygning og renovering af 5 skoler samt 3 idrætshaller i Stenløse Kommune.
Projektolle	Delt rådgivning i partnering
Anlægsudgift	Ca. kr. 80.000.000,00 excl. moms
År	2003-2006



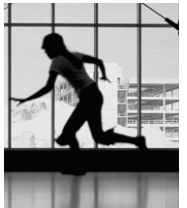
Bibliotek og Aktivitetscenter, Kjellerup

Bygherre	Kjellerup Kommune
Opgave	Nybygning af et kulturhus indeholdende møde, udstillings- og arrangementslokaler. Som en del af samme bygning opføres desuden et kombineret folkebibliotek og pædagogisk servicecenter med til hørende administrations- og personalefaciliteter for folkebiblioteket og Kjellerup Skole.
Anlægsudgift	Ca. kr. 42.000.000,00 excl. moms
Omfang	Ca. 2.800 m ²
År	2005



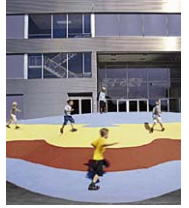
Hee Skole

Bygherre	Ringkøbing Kommune
Opgave	Til- og ombygning til Hee Skole
Projektolle	Totalrådgiver
Anlægsudgift	Ca. kr. 22.000.000,00 excl. moms
År	2003



Hellerup Skole, Gentofte

Bygherre	Gentofte Kommune
Kontperson	Pædagogisk chef for Gentofte Kommune Knud Nordentoft, tlf. +45 3998 00
Opgave	Nybygning af 3-sporet folkeskole til 750 elever
Projektolle	Totalrådgivning i partnering
Anlægsudgift	Ca. kr. 100.000.000,00 excl. moms
Omfang	Ca. 8.200 m ²
År	2001-2002



Tre Falke Hallen, Frederiksberg

Bygherre	Frederiksberg Kommune
Opgave	Multihal, som opføres i tilknytning til Tre Falke Skolen, indeholdende servicearealer, springgrav, klatrevæg, boldbaner m.v.
Projektolle	Arkitekturrådgivning
Omfang	1.640 m ²
År	2001



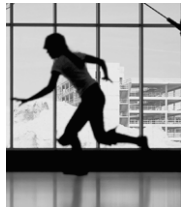
Tre Falke Skolen, Frederiksberg

Bygherre	Frederiksberg Kommune
Kontaktperson:	Skoleleder Pernille Fabricius, tlf. +45 3821 2121
Opgave	Overbygningsskole bestående af 16 klasselokaler samt faglokaler.
Projektolle	Arkitekturrådgivning
Anlægsudgift	Ca. kr. 36.000.000,00 excl. moms
Omfang	4.600 m ²
År	2001



Rødovre Gymnasium

Bygherre	Københavns Amt
Opgave	Indretning af fysik-, kemi- og biologilokaler til Rødovre Gymnasium
Omfang	373 m ²
År	2001



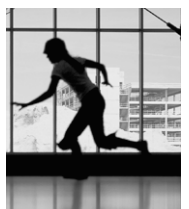
Ny skole i Egebæk-Hviding

Bygherre	Ribe Kommune
Opgave	Nybygning af folkeskole indeholdende indskoling og mellemskole i to spor med tilhørende faglokaler og fællesfaciliteter samt SFO.
Projektolle	Arkitekturrådgivning
Omfang	3.368 m ²
År	2000



Social- og Sundhedsskole i Greve

Bygherre	Roskilde Amt / (Greve Kommune)
Opgave	Undervisningslokaler for Social- og Sundhedsuddannelsen
Anlægsudgift	Kr. 36.000.000,00 excl. moms
Omfang	3.500 m ² (400 elever)
År	1999-2000



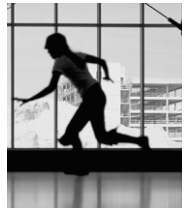
Skolefritidsordninger og multisal til Vallensbæk Skole

Bygherre	Vallensbæk Kommune
Opgave	Vallensbæk Skole's skolefritidsordninger og multisal (6 grupperum, musiklokale og aktivitetsrum).
Anlægsudgift	Ca. kr. 14.000.000,00 excl. moms
Omfang	1.780 m ²
År	1999-2000



DSB Kursuscenter, Østerport

Bygherre	DSB Bygning
Opgave	Udvidelse og ombygning af eks. kursuscenter og køkken.
Anlægsudgift	Kr. 8.100.000,00 excl. moms
Omfang	190 m ² (nybyggeri)
År	Medio 1999



Uddannelsescenter Ålegården, Kolding

Bygherre	PFA Byg
Brugere	VUC Kolding og Pædagogisk Central
Opgave	Undervisningsbyggeri med ombygning af eks. bebyggelse samt nybyggeri.
Anlægsudgift	Kr. 45.000.000,00 excl. moms
Omfang	Ca. 7.700 m ² , hvoraf ca. 1.600 m ² er eksist
År	1998-1999



Lindegårdsbyggeriet, Herning

Bygherre	Ringkøbing Amt
Opgave	3 institutioner for handicappede voksne bestående af daghjem, aflastningshjem, skole samt fællesfaciliteter.
Anlægsudgift	Ca. kr. 22.000.000,00 excl. moms
Omfang	Ca. 2.200 m ²
År	1998-1999



Ordrup Gymnasium

Bygherre	Københavns Amt
Opgave	Renovering og ombygning af fysiklokaler, nybygning ifm. indretning for billedkunst samt renovering af kemilokale
Omfang	I alt ca. 650 m ²
År	1997-1998



Statens Serum Institut

Bygherre	Statens Serum Institut
Opgave	Indretning af eksisterende bygning til substratproduktion.
Anlægsudgift	Kr. 31.400.000,00 excl. moms
Omfang	1.350 m ²
År	1998



Social- og Sundhedsskolen, Århus - 1. etape

Bygherre	Thorkild Kristensen Koncernen
Opgave	Nybyggeri af social- /sundhedsskole til ca. 600 elever for Århus Amt.
Anlægsudgift	Ca. kr. 40.300.000,00 excl. moms
Omfang	5.378 m ²
År	1997



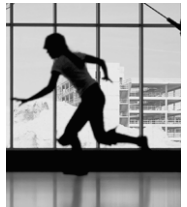
Hestgardekaseren, Frederiksholms Kanal

Bygherre	Undervisningsministeriets Byggedirektorat
Opgave	Projektet omfatter restaurering og ombygning af fredede bygninger til brug for Undervisningsministeriets universitet- og folkeskoleafdeling.
Anlægsudgift	Kr. 41.000.000,00 excl. moms
Omfang	Samlet bygningsvolumen 4.250 m ²
År	1996-1997



Rockefeller-Komplekset, Københavns Universitet

Bygherre	Undervisningsministeriets Byggedirektorat
Opgave	Ombygning af eksisterende bygning til brug for Niels Bohr Institutets Geofysiske og Astronomiske afdelinger samt Dansk Rumforskningsinstitut.
Anlægsudgift	Ca. kr. 80.000.000,00 excl. moms
Omfang	Ombygning i alt 10.500 m ²
År	1996



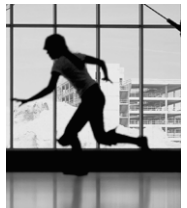
Landsarkivet i Odense

Bygherre	Kulturministeriet, v/Undervisningsministeriets Byggedirektorat
Opgave	Tilbygning til arkitekt Martin Borck's fredede bygninger fra 1893 samt ombygning til administration og magasiner for Landsarkivet og Dansk Dataarkiv.
Anlægsudgift	Kr. 23.000.000,00 excl. moms
Omfang	Tilbygning i alt 1.800 m ² , ombygning i alt 3.000 m ²
År	1995



Frijsenborg Ungdomsskole

Bygherre	Frijsenborg Ungdomsskole, forstander Arne Jørgensen
Opgave	Værelsesafsnit for 80 elever, diverse undervisningslokaler, auditorium, boldhal og forstanderbolig.
Omfang	3.939 m ²
År	1989-1990



Nordjyllands Idrætshøjskole

Bygherre	Nordjyllands Idrætshøjskole, forstander Tage Elkjær
Opgave	Værelsesafsnit for 80 elever, diverse undervisningslokaler, boldhal, gymnastiksal og auditorium.
Omfang	4.250 m ²
År	1985-1986

