

## UDVALGTE REFERENCER

### KULTUR OG FRITID

#### SHiP Spa- og Helthport

Bygherre	Olav de Linde
Opgave	Wellnesscenter og hotel på vestgrunden ved Århus Havn
Anlægsudgift	Ca. kr. 550.000.000,00 excl. moms
Omfang	Ca. 21.000 m <sup>2</sup> og 8.500 m <sup>2</sup> parkeringskælder
År	2008–2012



#### Kildedal, Egedal Kommune

Bygherre	Kristen Group A/S
Opgave	Oplevelsescenter Kildedal bestående af 1.615 ferieboliger samt konferencecenter, hotel, vandland, restauranter, cafeer, multihal og butikcenter.
Omfang	137.275 m <sup>2</sup> boliger samt 35.000 m <sup>2</sup> centerfaciliteter.
År	2008-2012 (oplevelsescenter) / 2008-2009 (masterplan)



#### Den Islandske Opera

Bygherre	Kopavogur Kommune
Opgave	Nyt operahus i Kopavogur på Island - 1. præmie i indbudt international arkitektkonkurrence i 2008
Omfang	8.000 m <sup>2</sup>
År	2011



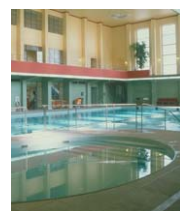
#### Wegenersminde Wellness

Bygherre	Schaumann Development
Opgave	Helårs-, ferieboliger, wellness- og livstilscenter ved Holbæk
Anlægsudgift	Ca. kr. 250.000.000,00 excl. moms
Omfang	Ca. 20.000 m <sup>2</sup>
År	2007–2010



#### Badeanstalt og svømmehal, Spanien, Århus - kurbade m.v.

Bygherre	Århus Kommune
Opgave	Renovering af facade, tilgængelighedsforanstaltninger og indretning af handikaptoiletter, kurbade med sauna, dampbade, spabade, koldtandsbassin m.v.
Anlægsudgift	Ca. kr. 22.000.000 excl. moms
Omfang	Ca. 500 m <sup>2</sup>
År	2008-2010



#### Kulturhus, Island

Bygherre	Akureyri Kommune og Det Islandske Kulturministerium
Opgave	Kulturhus i Akureyri, Island indeholdende en musiksal til 600 tilskuere, en multihal og en skulpturgård.
Anlægsudgift	Kr. 185.680.000,00 excl. moms
Omfang	3.500 m <sup>2</sup>
År	2009



### Favrskov Golf og Wellness

Bygherre	NPN Udvikling A/S
Opgave	Projektudvikling af 30.000 m <sup>2</sup> til boliger, hotel, golfklubhus, IT-center, konferencecenter, spa og wellness og restaurant.
Omfang	Ca. 30.000 m <sup>2</sup>
År	2008-2009 (forventet igangsætning 2010)



### Bellahøjbadet

Bygherre	Københavns Kommune
Opgave	Svømmebad og tilstødende friluftsbad med internationale mål samt parkarealer
Anlægsudgift	Ca. kr. 161.000.000,00 excl. moms
Omfang	8.145 m <sup>2</sup>
År	2005-2009



### Golf Resort Lyngbygaard

Bygherre	Lyngbygaard Golf Center A/S
Opgave	Opførelse af nyt klubhus, baglade og starterhus samt udenomsarealer.
Omfang	1.400 m <sup>2</sup>
År	2008-2009



### Lejre Forsøgscenter, Velkomstcenter

Bygherre	Historisk Arkæologisk Forsøgscenter i Lejre
Opgave	Velkomstcenter, som rummer velkomstfunktioner med filmsale, centeradministration og velfærdsfaciliteter.
Omfang	816 m <sup>2</sup> samt 122 m <sup>2</sup> overdækning
År	2008-2009



### Lejre Forsøgscenter, Skoletjeneste

Bygherre	Historisk Arkæologisk Forsøgscenter i Lejre
Opgave	Skoletjeneste med køkkenfaciliteter (tilberedning af oltidsmad) samt omklædning, bad- og toiletfaciliteter for skoleklasser, lejrskoler, fortidsfamilier
Omfang	550 m <sup>2</sup> samt 264 m <sup>2</sup> overdækning
År	2008-2009



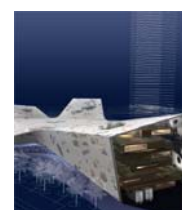
### Nørre Vosborg

Bygherre	Realea
Opgave	Restaurering og ombygning af laadegårdsanlæggene på Nørre Vosborg til kultur- og oplevelsescenter med tilhørende ny hotelfløj. Præmieret med Holstebro Kommunes Arkitekturpris 2008 samt nomineret til Mies van der Rohe Award 2008
Omfang	4.000 m <sup>2</sup>
År	2005-2008



### Konference- og kongrescenter i Madrid - konkurrence

Bygherre	Madrid Espacios y Congressos
Opgave	Åben international arkitektkonkurrence om konference- og kongrescenter i Madrid. Projektet opnåede en 3. plads ud af 132 deltagende.
Omfang	56.500 m <sup>2</sup>
Konkurrenceår	2007



### Globen Billund

Bygherre	Fonden Globen Billund Kommune
Opgave	Sports- og kulturcenter i Grindsted - et Mekka med et rigt udbud af sportsfaciliteter, svømmehaller, fitness- og motionslokaler, bibliotek, biograf, hotel m.m.
Anlægsudgift	Ca. kr. 230.000.000,00 excl. moms
Omfang	Ca. 21.000 m <sup>2</sup>
Konkurrenceår	2007 - 1. præmie



### Samsø Energiakademi

Bygherre	Samsø Energiakademi
Opgave	Bæredygtigt funktionelt hus til samling og formidling af viden fra alle Samsø's VEØ-projekter. Huset modtager forskere, fagturister, skoleelever, politikere og andre energiinteresserede.
Anlægsudgift	Kr. 12.826.000,00 excl. moms
Omfang	643 m <sup>2</sup>
År	2006



### Slotsmøllen, Kolding

Bygherre	KPC Byg A/S og Erik de Fønns
Opgave	Slotsmøllen i Kolding bymidte - bibliotek og hotel samt erhverv og boliger.
Anlægsudgift	Ca. kr. 200.000.000,00 excl. moms
Omfang	17.500 m <sup>2</sup>
År	2006



### Fredericia Fodboldstation

Bygherre	Fredericia Kommune
Opgave	Nyt fodboldstadion ved Fredericia Idrætspark med tribunepladser til 1.376 tilskuere. Det samlede anlæg kan rumme henholdsvis 4.000 personer til idrætsarrangementer og 10.000 personer til koncerter.
Anlægsudgift	Ca. kr. 30.000.000,00 excl. moms
Omfang	I alt ca. 17.250 m <sup>2</sup> samt ca. 1.000 m <sup>2</sup> bygninger
År	2006



### Bibliotek og Aktivitetscenter, Kjellerup

Bygherre	Kjellerup Kommune
Opgave	Nybygning af et kulturhus indeholdende møde, udstillings- og arrangementslokaler. Som en del af samme bygning opføres desuden et kombineret folkebibliotek og pædagogisk servicecenter med til hørende administrations- og personalefaciliteter for folkebiblioteket og Kjellerup Skole.
Anlægsudgift	Ca. kr. 42.000.000,00 excl. moms
Omfang	Ca. 2.800 m <sup>2</sup>
År	2005



### Møns Bibliotek

Bygherre	Møns Kommune
Opgave	Om- og tilbygning til Møns Folkebibliotek
Omfang	Ombygning 670 m <sup>2</sup> , tilbygning 420 m <sup>2</sup>
År	2005



### **Nyt rådhus og bibliotek i Skive**

Bygherre	Skive Kommune
Opgave	Nyt rådhus og bibliotek i Skive Centrum
Anlægsudgift	Ca. kr. 95.000.000,00 excl. moms
Omfang	10.950 m <sup>2</sup>
År	2004–2005



### **Restaurant Aquavit, New York**

Bygherre	Haakon Swahn
Opgave	Indretning og ombygning af den berømte skandinaviske restaurant Aquavit på 65 Est 55th Street i New York
Omfang	Ca. 500 m <sup>2</sup>
År	2004



### **Zoologisk Museum, Svendborg**

Bygherre	Svendborg Kommune og Svendborg Zoologiske Museum
Opgave	Om- og tilbygning til Svendborg Zoologiske Museum - ny udstillingsbygning i tre plan kobles på det eksisterende museum Udført i partnering med J&B Entreprise samt Birch & Krogboe.
Anlægsudgift	Ca. kr. 42.000.000,00 excl. moms
Omfang	Ca. 3.000 m <sup>2</sup>
År	2003-2004



### **Tre Falke Hallen, Frederiksberg**

Bygherre	Frederiksberg Kommune
Opgave	Multifunktioner som springgrav, klatrevæg, boldbaner m.v. samt servicearealer. Opføres i tilknytning til Tre Falke Skolen
Omfang	1.640 m <sup>2</sup>
År	2001



### **Vallensbæk Skole**

Bygherre	Vallensbæk Kommune
Opgave	Nybygning af skolefritidsordning og multihal (6 grupperum, musiklokale og aktivitetsrum) til Vallensbæk Skole
Omfang	I alt 1.780 m <sup>2</sup>
År	2000



### **KOM-BI, Hornslet**

Bygherre	Rosenholm Kommune
Opgave	Udvidelse med en biograf, foyer og café.
Omfang	Tilbygning i alt 400 m <sup>2</sup>
År	2000



### Aarhus Aadals Golfcenter

Bygherre	Golf-Sam Holding ApS
Opgave	Klubfaciliteter, maskinhal, bagsroom m.m.
Omfang	I alt 2.100 m <sup>2</sup>
År	2000



### Kanonhallen & Krudttønden

gherre	Børne- og Ungdomspædagogernes Pensionskasse
Opgave	Teater, spillested og medborgerhus - Nybygning og infill. Nye fælles foyerfaciliteter med billettering, bar/café, toilet/garderobe og administrative lokaler
Omfang	I alt 784 m <sup>2</sup>
År	1999



### Århus Hovedbibliotek

Bygherre	Århus Hovedbibliotek
Opgave	Indretning og ombygning
Omfang	I alt ca. 1.000 m <sup>2</sup>
År	Løbende proces - påbegyndt 1997



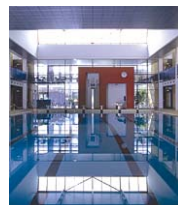
### Servicebygning, Skagen Havn

Bygherre	Skagen Kommune
Opgave	Havnemesterkontor, turistinformation, butik, badeog og toiletfaciliteter for lystsejlere.
Omfang	I alt 365 m <sup>2</sup>
År	1997



### Faaborg Svømmehal

Bygherre	Faaborg Kommune
Opgave	Ny svømmehal, 12,5 x 25 m bassin, 1- + 3-meter vipper, vandruftschebane, øve- og børnebassin samt terapiafdeling.
Anlægsudgift	Ca. kr. 17.000.000,00 excl. moms
Omfang	I alt 2.100 m <sup>2</sup>
År	1995-1996



### Landsarkivet i Odense

Bygherre	Kulturministeriet, v/Undervisningsministeriets Byggedirektorat
Opgave	Tilbygning til arkitekt Martin Borck's fredede bygninger fra 1893 samt ombygning til administration og magasiner for Landsarkivet og Dansk Dataarkiv.
Omfang	Tilbygning i alt 1.800 m <sup>2</sup> , ombygning i alt 3.000 m <sup>2</sup>
År	1995



### Ebeltoft Rådhus

Bygherre	Ebeltoft Kommune
Opgave	Ombygning af privathospitalet Mermaid Clinic i Ebeltoft til rådhus for Ebeltoft Kommune samt bibliotek for byens borgere
Omfang	9.300 m <sup>2</sup>
År	1995



### **Badeanstalt og svømmehal, Spanien, Århus**

Bygherre	Århus Kommune
Opgave	Ombygning af daværende stadsarkitekt Frederik Draiby's fredede svømmehal fra 1932, total renovering af svømmehallen med nye bassiner samt renovering af facaderne på tårn og omklædningsbygning.
Anlægsudgift	Kr. 20.000.000,00 excl. moms
Omfang	1.800 m <sup>2</sup>
År	1995



### **Køge Golfklub**

Bygherre	Køge Golf Klub
Opgave	Om- og tilbygning af Køge Golfklub
Omfang	132 m <sup>2</sup> tilbygning
År	1992



### **Ny indgang til Herning Stadion**

Bygherre	Herning Kommune
Opgave	Indgangsportal, billettering, toiletfaciliteter m.v.
År	1987



### **Herfølge Stadion**

Bygherre	Herfølge Boldklub.
Opgave	Tilskuerpladser
Omfang	1.200 overdækkede siddepladser

