

UDVALGTE REFERENCER

ERHVERVS- OG FORRETNINGSBYGGERI

Thors Bakke, Randers

Bygherre	P2 Property Partners, Difko A/S, Henton Ejendomme A/S, KPC Byg A/S
Kontaktperson	Direktør Lars Møller; Henton Ejendomme, Tel. +45 8923 2389
Opgave	Ny bydel i Randers med boliger, kultur, erhverv m.v.
Omfang	ca. 50.000 m ²
År	2007-2013



Vestas Headquarter, Århus

Bygherre	Vestas Wind Systems A/S
Opgave	Nyt bæredygtigt hovedkontor til Vestas, der er LEED-certificeret i bedste kategori, Platin. Derudover er bygningen efter danske forhold en Lavenergiklasse 1.
Ydelse	Arkitekt- og landskabsarkitektrådgivning
Omfang	Ca. 22.500 m ² samt 8.000 m ² kælder
År	2008-2011



Nyt domicil til DMG i Viby J

Bygherre	Danish Management Group
Kontaktperson	Direktør Frantz Longhi, Tel +45 8734 0600
Opgave	Nyt bæredygtigt domicil, hvor energibesparelsen er helt oppe på 110%.
Ydelse	Totalrådgivning
Byggesum	Ca. kr. 20.000.000,00 excl. moms
Omfang	1.050 m ²
År	2008-2012



Egersund Tegl

Bygherre	Egersund Tegl amba
Kontaktperson	Direktør Erik Jul Nielsen, Egersund Tegl, Tel. +45 7444 2540
Opgave	Nyt bæredygtigt domicil i Sønderjylland til salg og markedsføring af en lang række teglprodukter fra teglværker i hele Danmark. Huset opføres som Lavenergiklasse 1
Omfang	Ca. 1.200 m ²
År	2008-2011 (forventet)



Mikadohouse, Ørestad Nord

Bygherre	Udviklingselskabet Mikado
Kontaktpersoner	Intern: Partner og Arkitekt maa Per Fischer, tlf. +45 7011 7011 Ekstern: Direktør i Mekadohuset Chico Sandbeck, tlf. +45 7023 5080
Opgave	Nyt domicil til bl.a. Arkitema i København. Foruden tegnestue indeholder huset ligeledes boliger, kontorudlejning samt en offentligt tilgængelig stueetage
Ydelse	Arkitekt- og landskabsarkitektrådgivning
Byggesum	Kr. 320.000.000,00 excl. moms
Omfang	Ca. 19.000 m ² samt kælder ca. 4.000 m ²
År	2006-2010



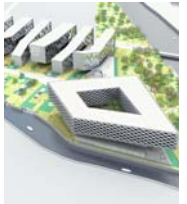
Wrist Group A/S

Bygherre	Wrist Group A/S
Kontaktperson	Ann Toft, Mobil +45 2963 3023, e-mail: ann.toft@ow-group.com
Opgave	Ny hovedadministration og distributionslager for skibsproviantvirksomheden Wrist Group A/S
Ydelse	Totalrådgiver, arkitekt og landskabsarkitekt
Håndværkerudgifter	Ca. 173. mio. kr. excl. moms
Omfang	Administration 6.500 m ² / Lager 11.200 m ² / Lageradministration 1.400 m ²
År	2009-2010



Dongfang Guoxin bebyggelsen, Kina

Bygherre	Dongfang Guoxin
Opgave	Gloria Hotel samt erhvervsbyggeri i Shanghai
Omfang	Hotel ca. 35.000 m ² og erhverv ca. 45.000 m ²
År	2008-2010



Yantai Højhus, Kina

Bygherre	Aus Bio ltd.
Opgave	Shopping, erhverv, hotel og boliger i Yantai
Omfang	I alt ca. 57.800 m ²
År	2008-2010



Mary's – Shoppingcenter m.v. i Odense

Bygherre	Frederiksbjerg Ejendomme og Lillebæltsgruppen
Opgave	Ny bydel på den tidligere Danish Crown grund i Odense, bestående af shoppingcenter, boligtårn, uddannelsesinstitutioner samt tæt-lav boliger
Omfang	Mall 40.000 m ² , boligtårn 15.000 m ² , Udd.inst. 18.000 m ² , tæt-lave boliger 15.000 m ²
Skitseforslag	2006-2007



Landbrugets Hus, Horsens

Bygherre	Landbrugets Rådgivning Østjylland
Opgave	Atriumdomicil i Horsens Erhvervsby Syd udviklet til Landbrugets Rådgivning Østjylland. Præmieret med Horsens Kommunes Arkitekturpris 2008
Omfang	5.000 m ² (1. etape i bebyggelse med ca. 24.000 m ² kontor)
År	2008



Base Erhverv A/S, Horsens

Bygherre	Base Erhverv A/S
Opgave	Nyt kontordomicil til Base Erhverv A/S i Horsens Erhvervsby Syd, bestående af blandede kontortyper, fra cellekontorer til storrumskontorer
Omfang	1.800 m ² (2. etape i bebyggelse med ca. 24.000 m ² kontor)
År	2008



Vestas, Århus

Bygherre	Vestas Wind Systems A/S
Kontaktperson	Lars Henriksen, Vestas, Tlf. +45 4083 6066
Opgave	Nyt udviklingscenter bestående af udviklings- og testfaciliteter
Ydelse	Arkitekt- og landskabsarkitektrådgivning
Anlægsudgift	Ca. kr. 300.000.000,00 excl. moms
Omfang	20.800 m ²
År	2008



KMD, Århus N

Bygherre	KPC-Byg A/S
Opgave	Erhvervsdomicil til KMD - det tidligere Kommunedata, Erhvervspark Nord, Århus
Ydelse	Arkitekt- og landskabsarkitektrådgivning
Byggesum	Ca. kr. 67.000.000,00 excl. moms
Omfang	5.600 m ²
År	2008



Danfoss Redan A/S

Bygherre	JHL Ejendomme
Opgave	Ny administrations- og produktionsbygning i Hinnerup til Danfoss Redan A/S
Anlægsudgift	Ca. 55.000.000,00 excl. moms
Omfang	Ca. 6.500 m ²
År	2007-2008



China Mobile, Kina

Bygherre	China Mobile, Beijing
Opgave	Koncept for showrooms
Omfang	Indretning af et stort antal telebutikker i Kina - 1.000 butikker i første omgang
År	2006-2008



Rosengårdcentret i Odense

Bygherre	Rosengårdcentret
Opgave	Udvidelse af af butikscenter i Odense.
Omfang	Ca. 12.000 m ² nybyggeri
År	2006-2008



Mercuri Urval, Århus N

Bygherre	Mercuri Urval
Opgave	Nyt domicil til Mercuri Urval i Erhvervspark Nord, Århus N
Omfang	1.000 m ²
År	2007



Mary's – Shoppingcenter i Vejle

Bygherre	Frederiksbjerg Ejendomme
Opgave	Shoppingcenter i Vejle – området mellem to gågader forbindes med en stålkonstruktion, som bærer et glastag, der spænder sig ud mellem eksisterende huse, hvis facader tegner butikscentrets varierede gadebillede.
Omfang	Ca. 4.000 m ² nybyggeri og ca. 15.500 m ² ombygning.
År	2007



Falbe Hansen, Randers

Bygherre	G. Falbe Hansen / KPC-Byg A/S
Opgave	Nyt domicil og lagerbygning til Falbe Hansen, placeret mod E45 ved Randers
Omfang	Administration 1.230 m ² og lager 2.930 m ²
År	2006



Slotsmøllen, Kolding

Bygherre	KPC Byg A/S og Erik de Fønns
Kontaktperson	Erik de Fønss, Advokaterne Fønss & Hove, Tel +45 7550 5000
Opgave	Slotsmøllen i Kolding bymidte indeholder erhverv, bibliotek, hotel og boliger
Anlægsudgift	Ca. kr. 200.000.000,00 excl. moms
Omfang	17.500 m ²
År	2006



B&O, Tjekkiet

Bygherre	Bang & Olufsen
Opgave	Administrations- og produktionsbygning i Koprivnice, Tjekkiet
Omfang	15.000 m ²
År	2006



Company House, Kolding

Bygherre	NCC Construction Danmark A/S
Opgave	Kontorfællesskab i den 105.000 m ² store erhvervspark Company Park i Kolding
Omfang	7.000 m ²
År	2005-2006



T&O Stelectric A/S, Randers

Bygherre	T&O Stelectric A/S
Opgave	Nyt domicil med administrations- og produktionsbygning
Omfang	3.900 m ²
År	2005



Fertin Pharma A/S, Vejle

Bygherre	Fertin Pharma A/S
Opgave	Farmaceutisk tyggummifabrik, 1. etape – Produktionsfaciliteter til Dandy Fertin Pharma A/S
Anlægsudgift	Ca. kr. 350.000.000 excl. moms
Omfang	13.000 m ²
År	2004



Fødevareregion Herning

Bygherre AP Ejendoms Aktieselskab
 Opgave Nybygning af administrationshus for Fødevareregion Herning
 Omfang 1.900 m²
 År 2004



PSG, Kobbertårnet, København

Bygherre TK Development A/S / Københavns Havn og Areal Udviklingselskabet
 Kontaktperson Tekn. direktør Karl-Gustav Jensen, Tel: +45 3376 9800
 Opgave Nyt kontorhus i 16 etager til advokatfirmaet Plesner Svane & Grønberg
 Nomineret til Mies van der Rohe Award 2005.
 Ydelse Arkitekturrådgivning
 Anlægsudgift Ca. kr. 190.000.000,00 excl. moms
 Omfang 13.120 m² samt 1.720 m² kælder
 År 2004



Falckstationer på Sjælland og Fyn

Bygherre Falck og KPC-Byg A/S
 Opgave Ny-, til- og ombygning af 5 stk. Falckstationer i henholdsvis Ballerup, Gladsaxe, Svendborg, Ruds Vedby og Ringsted indeholdende garageanlæg, mandskabsfaciliteter, kontor, administration, depoter m.v.
 Omfang Fra ca. 1.000 m² til ca. 1.500 m²
 År 2003 - 2004



AON Denmark AS, Company Park Kolding

Bygherre AON Denmark AS
 Opgave Nyt kontorhus.
 Omfang Ca. 1.200 m²
 År 2003



IBM og EDB-Gruppen, Århus N

Bygherre KPC-Byg A/S
 Opgave Nyt kontorhus for IBM og EDB-Gruppen, Erhvervspark Nord, Randersvej, Århus Nord
 Omfang Ca. 7.500 m²
 År 2003



Arkitema, Århus C

Bygherre Arkitema
 Kontaktperson: Bygherrerådgiver Niels Chr. Toppenberg, Bascon, tlf. +45 8731 4400
 Opgave Nyt kontorhus til Arkitema samt 300 m² butik til udlejning, Frederiksgade 32, Århus C
 Omfang 2.800 m² incl. 300 m² butik
 År 2002



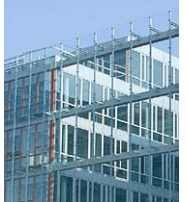
Canon, Søborg

Bygherre Canon
Opgave Nyt domicil i Søborg
Omfang 5.600 m² samt 1.700 m² kælder
År 2002



HK-Huset, Ny Tøjhusgrund, København

Bygherre HK-Danmark
Kontaktperson Teknisk dir. Michael Skougaard, Tel. +45 3370 3197, mic@kl.dk
Opgave Nyt domicil indeholdende adm. m.v. til ca. 400 kontorarbejdspladser
Anlægsudgift Ca. kr. 200.000.000,00 excl. moms
Omfang Ca. 14.000 m² bruttoetageareal og ca. 3.500 m² p-kælder
År 2002



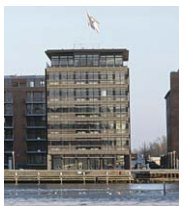
Kommunernes Hus, Ny Tøjhusgrund, København

Bygherre Kommunernes Landsforening
Kontaktperson Teknisk dir. Michael Skougaard, Tel. +45 3370 3197, mic@kl.dk
Opgave Nyt domicil indeholdende administrationskontorer med tilknyttede servicefunktioner
Anlægsudgift Ca. kr. 180.000.000,00 excl. moms
Omfang Ca. 13.000 m² bruttoetageareal samt p-kælder
År 2002



Håndværkets Hus, Islands Brygge, København

Bygherre Håndværksrådet
Kontaktperson Teknisk dir. Karl -Gustav Jensen, Tel. +45 3376 9800 - kgj@arealudvikling.dk
Opgave Nyt domicil indeholdende administrationskontorer med tilknyttede servicefunktioner
Omfang 4.000 m² bruttoetageareal
År 2002



Alarmcentraler, Smørum Nedre og Kolding

Bygherre Falck og KPC-Byg A/S
Opgave Nybygning af administrationsbygning og alarmcentral til Falck i Smørum Nedre og Kolding
Omfang Fra ca. 2.000 m² til ca. 2.500 m²
År 2002



Frisko, Århus

Bygherre Skanska Jensen A/S
Opgave Erhvervsbyggeri for firmadomiciler samt p-kælder
Omfang 17.000 m² erhvervsareal samt 10.000 m² p-kælder
År 2001-2003



Tuborg Nord

Bygherre Carlsberg Ejendomme
Opgave Kontordomicil
Anlægsudgift Ca. kr. 165.000.000,00 excl. moms
Omfang 15.000 m²
År 2001-2002



OK-Benzin, Viby

Bygherre	OK Benzin a.m.b.a.
Opgave	Om- og tilbygning til domicil for OK-Benzin. Udført i partnering med KPC-Byg A/S og Carl Bro as.
Omfang	Nybyggeri 700 m ² samt ombygning
År	2001-2002



CCI Europe, Domicil i Holme

Bygherre	Aarhus Stiftsbogtrykkerie
Opgave	Nyt domicil for IT-virksomheden CCI Europe. Præmieret med Betonelementprisen 2002
Ydelse	Arkitekt- og landskabsarkitektrådgivning
Anlægsudgift	kr. 170.000.000,00 excl. moms
Omfang	Ca. 17.000 m ²
År	2001



Skanska Danmark, Domicil i Brabrand

Bygherre	Skanska Danmark A/S
Opgave	Nyt hovedsæde i Brabrand
Omfang	8.000 m ²
År	2001



Carl Bro Vest, Domicil i Kolding

Bygherre	Carl Bro a/s
Opgave	Nyt firmadomicil i Kolding
Anlægsudgift	Ca. kr. 25.000.000,00 excl. moms
Omfang	3.000 m ²
År	2001



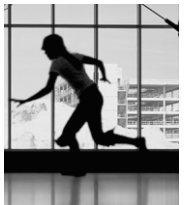
Deloitte & Touche, Domicil i Kolding

Bygherre	Deloitte & Touche
Opgave	Nyt firmadomicil i Kolding
Omfang	Ca. 3.000 m ²
År	2001



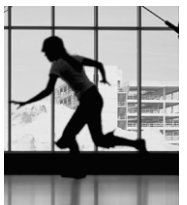
Greve Butikscenter, Greve Midtby

Bygherre	TK Development
Opgave	Udvidelse af butikscenter
Omfang	3.000 m ²
År	2001



Amerikakaj, København

Bygherre	Monberg & Thorsen samt TK Development
Opgave	Kontor- og erhvervsbebyggelse
Anlægsudgift	Kr. 100.000.000,00 excl. moms
Omfang	6.400 m ²
År	2001

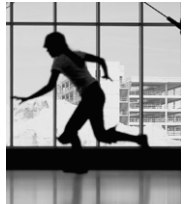


Idémøbler, Varde

Bygherre	Finn Alexandersen
Opgave	Nybygning og ombygning af møbelhus i Varde
Omfang	5.000 m ² nybygning og 5.000 m ² ombygning.
År	2001

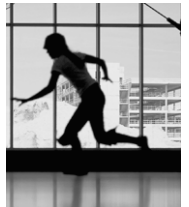
Kontrolcentral i Kastrup Lufthavn

Bygherre	Statens Luftfartsvæsen
Opgave	Kontrolcentral i Kastrup Lufthavn
Anlægsudgift	60 mio. kr.
Omfang	5.000 m ²
År	2001



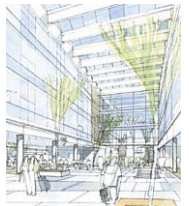
Nyt revalideringscenter, Århus

Bygherre	Århus Amtskommune
Opgave	Nyt revalideringscenter
Anlægsudgift	36 mio. kr.
Omfang	2.000 m ²
År	2000



Københavns Lufthavn - Landside Butikcenter

Bygherre	Københavns Lufthavn A/S
Opgave	Kontorbygninger samt butikcenter
Anlægsudgift	Ca. kr. 180.000.000,00 excl. moms
Omfang	14.000 m ² .
År	Dispositionsforslag udarbejdet i 1999



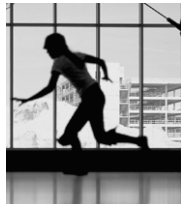
Dirol / Stimorol, Rusland

Bygherre	Fertin Pharma A/S
Opgave	Tyggegummifabrik, administrations- og produktionsbygning til Dirol/Stimorol (tidligere Dandy) i Novgorod, Rusland. Projektet modtog i 2000 den amerikanske CMAA-pris for Best international Project
Anlægsudgift	850 mio. kr.
Omfang	Produktion 16.000 m ² og administration 4.000 m ²
År	1999



Århus Kommunale Værker

Bygherre	Århus Kommunale Værker
Opgave	Udvidelse/tilbygning til administration og kantine
Anlægsudgift	Kr. 14.197.000,00 excl. moms
Omfang	1.790 m ²
År	1999



Ballerup Centret

Bygherre	Datea
Opgave	Ballerup Centret, ombygning og nybygning
Anlægsudgift	100 mio. kr.
Omfang	10.000 m ²
År	1999

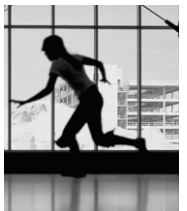


ISO Supermarked

Bygherre	Direktør Niels Jørgen Soldbro
Opgave	Facaderenovering og udvidelse af ISO Supermarked, Vermlandsgade, Kbh.
År	1998

Føtex, Varde

Bygherre	Dansk Supermarked
Opgave	Føtex Butikscener i Varde
Anlægsudgift	38 mio. kr.
År	1997



Berlingske Tidende, Trykkeri

Bygherre	Berlingske Tidende
Opgave	Ombygning af trykkeri, Avedøre Holme
Anlægsudgift	60 mio. kr.
År	1997



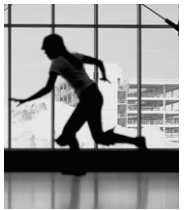
Ballerup Stationscenter

Bygherre	ATP Ejendomme A/S
Opgave	Ombygning af Ballerup Stationscenter
Anlægsudgift	20 mio. kr.
Omfang	5.000 m ²
År	1997



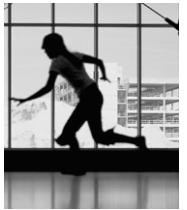
Hørsholm Midtpunkt

Bygherre	Datea
Opgave	Hørsholm Midtpunkt – Renovering og ombygning
Omfang	28.000 m ²
År	1997



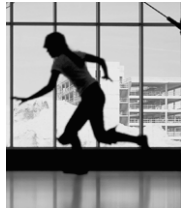
Udlændingestyrelsen, København

Bygherre	Udlændingestyrelsen
Opgave	Ombygning af kontor, nyt kantinekøkken samt tolkefunktion/adgang og placering af computerrum, Blegdamsvej, København
Omfang	I alt 2.500 m ²
År	1997



Lyngby Storcenter

Bygherre	Danica Ejendomme
Opgave	Lyngby Storcenter – Ovenlys ved Store Torv og Hotel Erimitage,
Anlægsudgift	10 mio. kr.
Omfang	2.000 m ²
År	1997



Herning Torv

Bygherre	Herning Kommune
Opgave	Udvidelse af Herning Rådhus samt butikker, kontorer og boliger til udlejning
Omfang	6.700 m ²
År	1995-1996



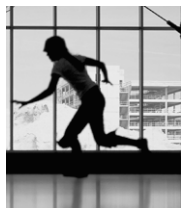
Hovedsæde for KOE

Bygherre	Kolding Områdets Energiselskab
Opgave	Om- og nybygning af administration, lager- og værkstedsfaciliteter, oplagsplads m.v. i forbindelse med sammenlægning af KOH (Kolding Oplands Højspændingsforsyning) og KKF (Kolding Kommunes Forsyningsforvaltning)
Anlægsudgift	Kr. 55.000.000,00 excl. moms
Omfang	7.700 m ²
År	1995



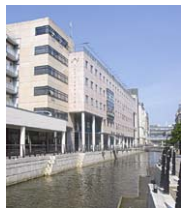
Kgl. Brand, København

Bygherre	Kgl. Brand
Opgave	Renovering af kontor, Gl. Strand, København
Omfang	1.100 m ²
År	1995



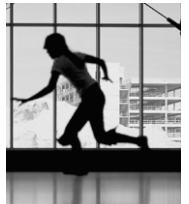
Arosgården, Århus

Bygherre	Højgaard & Schultz A/S
Opgave	Butikker, erhvervslejemål, boliger, p-kælder sammenbygget med eksis. bygninger samt udvendige arealer
Anlægsudgift	Kr. 90.000.000,00 excl. moms
Omfang	13.000 m ²
År	1992-1993



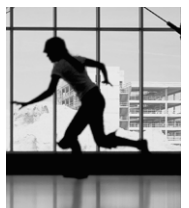
Den Danske Bank, Centerfilial, Esbjerg

Bygherre	Den Danske Bank
Opgave	Om- og tilbygning af fredet bygning
Omfang	1.700 m ²
År	1993



Berlingske Tidende, København

Bygherre	Berlingske Tidende
Opgave	Kontorrenovering samt ombygning af administration m.v.,
Anlægsudgift	16 mio. kr.
År	1992-1993



Torvecentret, Silkeborg

Bygherre	A/S Bycenter, Silkeborg
Opgave	Nybygning og butikscener, kontorer, boliger, ny rutebilstation og p-kælder i Silkeborg centrum samt udvendige arealer
Anlægsudgift	Kr. 140.000.000,00 excl. moms
Omfang	26.000 m ²
År	1992-1993



Københavns Forskerby Symbio

Bygherre	Københavns Forskerby Symbio
Opgave	Forskerpark bestående af laboratorier, sekretariat m.v., totalrenovering og istandsættelse
Anlægsudgift	65 mio. kr.
Omfang	20.000 m ²
År	1992



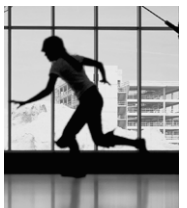
Frederiks Allé, Århus

Bygherre	Kommunernes Pensionsforsikring A/S
Opgave	Butikker, kontorer, boliger og P-anlæg samt udvendige arealer
Omfang	8.000 m ²
År	1987



Servicecenter Vest, Brabrand

Bygherre	Den Danske Bank
Opgave	Højteknologisk administrations-/servicecenter med tilhørende kantine, køkken og depotbygninger
Omfang	5.000 m ²
År	1987



Danofø, Stilling

Bygherre	Jørgen Thimmer, Danofø A/S
Opgave	Ny fabrik bestående af administrationsbygning, produktion og lager
Anlægsudgift	Kr. 21.000.000,00 excl. moms
Omfang	6.200 m ²
År	1987



Hummel, Stilling

Bygherre	Hummel A/S
Opgave	Domicil for sportsfirmaet Hummel i Stilling, bestående af administrationsbygning og lager
Omfang	2.215 m ²
År	1987



Peter Petersen, Silkeborg

Bygherre	Peter Petersen & Co.
Opgave	Elektronikfabrik bestående af administrationsbygning og lager
Anlægsudgift	Kr. 6.780.000,00 excl. moms
Omfang	1.365 m ²
År	1985

